

CamTrace V.U.

Visualization Unit

CamTrace V.U. est un client de visualisation logiciel et matériel pour les serveurs CamTrace. Connecté au réseau, il permet d'afficher des flux vidéo venant d'un serveur CamTrace.

CamTrace V.U. se configure très simplement à l'aide de menus spécialisés.

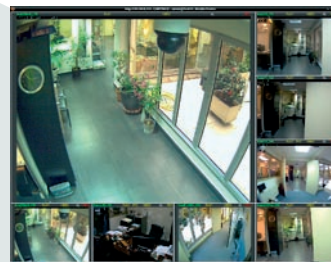
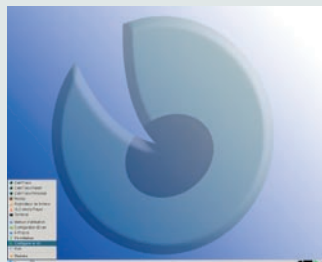
Il suffit de saisir son adresse et son masque sur le réseau puis, de lui indiquer l'adresse du CamTrace serveur d'où proviendront les flux vidéo.

CamTrace V.U. est doté d'un processeur graphique nvidia GeForce 9400. Il dispose de sorties HDMI et DVI (ou VGA).

CamTrace V.U. est un micro boîtier doté d'un processeur Intel Atom 330. Le système d'exploitation et l'application sont intégrés sur un Disk On Module statique. L'absence de disque dur garantit une stabilité parfaite du système dans le temps et une plus grande robustesse grâce à l'élimination de composants mobiles. Le système est très silencieux et consomme peu d'énergie.

CamTrace V.U. peut être configuré dans plusieurs modes de lancement automatique :

- Mode graphique simple sans connexion.
- Affichage passif piloté depuis un serveur CamTrace.
- Connexion à un CamTrace du réseau.
- Connexion à un CamTrace avec lancement d'un bureau.
- Connexion à un CamTrace avec lancement du groupe "moniteur".



Caractéristiques techniques :

- Boîtier ultra compact, dim : 194x136x55mm
- CPU Intel Atom 330 à 1,6 Ghz.
- GPU nvidia GeForce 9400
- DOM (Disk on Module) : 1 Go
- RAM : 1 Go
- Réseau : Ethernet Gb
- Sortie vidéo supportées : DVI, HDMI
- 5 x USB 2.0
- Audio in/out.

Logiciel :

- Système d'exploitation Linux.
- Support Mono ou double écran en résolutions full HD 1920 x 1080.
- Performance d'affichage et de décompression. 2700 Ko/s soit 50 à 60 images 4CIF/sec.
- Configurateur de mise en service.
- Reboot automatique, reconnexion dans le mode configuré par défaut et reprise des flux vidéo.
- Réinitialisation périodique de l'affichage pour garantir une stabilité parfaite.
- Export de séquences protégées sur clef USB.
- Retour aux paramètres usine par menu.

Accessoires fournis :

- Mini clavier USB - souris USB
- Alimentation externe 12V DC 5A.
- Adaptateur DVI vers VGA.
- Pattes de présentation micro tour.

